



ΕΛ.Ε.ΣΥ.Π.

Hellenic Society of Counselling and Guidance / www.elesyp.gr

Ελληνική
Εταιρεία
Συμβουλευτικής και
Προσανατολισμού

Ο ρόλος της Συμβουλευτικής,
το προφίλ και τα εργαλεία του Συμβούλου
Παρασκευή 20 & Σάββατο 21 Ιανουαρίου 2023



Η αναγκαιότητα της Σχολικής Συμβουλευτικής Σήμερα.

Νικόλαος Μαρκολέφας - Μαρία Ντούνη

Εκπαιδευτικός Β/θμιας Εκπ/σης MEd & MS - Εκπαιδευτικός Β/θμιας Εκπ/σης - ΕΑΕ MSc & MS

Σκοπός - Ερευνητικό Ερώτημα



2

Σκοπός: Η **υποστήριξη** του ελληνικού σχολείου σε περίοδο **κρίσης** μέσω εφαρμογής του θεσμού της **σχολικής συμβουλευτικής**.

Βασικό ερευνητικό ερώτημα: Ποια είναι σύμφωνα με τα τρέχοντα ερευνητικά δεδομένα τα χαρακτηριστικά που πρέπει να έχει **ένα ολοκληρωμένο σύστημα συμβουλευτικής** στο ελληνικό σχολείο;

Κρίση (1/2)

3

Κρίση είναι μια αιφνίδια και οδυνηρή ανατροπή της ισορροπίας στη ζωή μας.

Χαρακτηριστικά:

- Κατάρρευση πραγματικών/φανταστικών δεδομένων.
- Ρήξη της κεκτημένης συνέχειας και των συνεκτικών δεσμών σε όλους του τομείς της ανθρώπινης ζωής.
- Προκαλείται έντονη αναστάτωση και άγχος, ενώ ταυτόχρονα επικρατεί η αδυναμία χειρισμού των δυσχερειών.
- Τίποτα δεν είναι πια όπως ήταν πριν.



Κρίση (2/2)

4

Πώς επηρεάζονται οι μαθητές από την κρίση;

- Συχνά βιώνουν την κρίση ως μια τραυματική κατάσταση, με αρνητικές, βραχυπρόθεσμες και μακροπρόθεσμες, συνέπειες.
- Η κρίση μπορεί να προκαλέσει δυσλειτουργία, η οποία, ωστόσο, είναι πιθανό να είναι μια **φυσιολογική αντίδραση** σε μια «μη φυσιολογική» κατάσταση.
- Ιδιαίτερα στα **παιδιά**, αυτές οι αντιδράσεις είναι όχι μόνο φυσιολογικές αλλά και **αναμενόμενες**.



Σύγχρονη κοινωνία και προεκτάσεις της κρίσης

5

Τα παιδιά και οι έφηβοι αντιμετωπίζουν ποικίλες και σύνθετες δυσκολίες στην καθημερινότητά τους.

Συγκεκριμένα, οι παράγοντες που ασκούν επιρροή είναι:

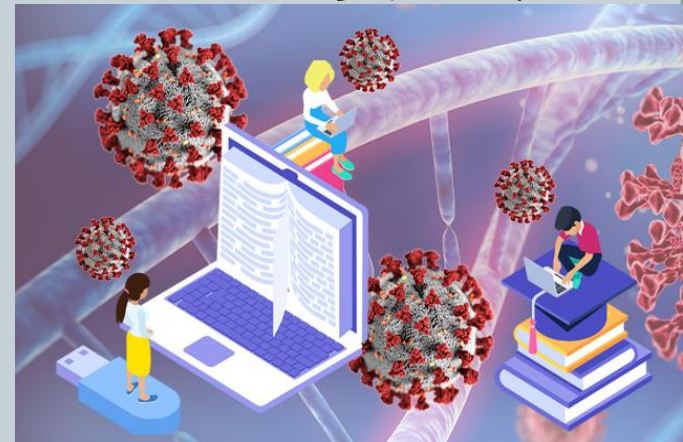
- Οι ραγδαίες κοινωνικές και οικονομικές μεταβολές.
- Οι αλλαγές στο οικογενειακό περιβάλλον.
- Η γρήγορη ανάπτυξη της τεχνολογίας.
- Συχνά, πλησιάζουν τα όρια της φτώχειας και στερούνται ιατροφαρμακευτικής περίθαλψης ακόμα και τροφής.



Υγειονομική κρίση και επίδραση στην Εκπαίδευση (1/2)

6

- Η υγειονομική κρίση εξαπλώθηκε σε μικρό χρονικό διάστημα σε ολόκληρο τον πλανήτη.
- Τα σχολεία ήταν τα πρώτα που επηρεάστηκαν με την απόφαση να παραμείνουν κλειστά για μεγάλο χρονικό διάστημα.
- Νέα δεδομένα στην εκπαίδευση: εξ αποστάσεως με χρήση ηλεκτρονικών μέσων.
- Μαθητές με χαμηλότερο οικονομικό υπόβαθρο δεν είχαν ίσες ευκαιρίες πρόσβασης στην εκπαίδευση.



Υγειονομική κρίση και επίδραση στην Εκπαίδευση (2/2)

7

- Έντονες ψυχολογικές επιπτώσεις της κοινωνικής απομόνωσης στους έφηβους μαθητές.
- Αρνητική επίδραση στην ψυχική υγεία των γονέων αλλά και των εκπαιδευτικών.
- Οι εκπαιδευτικοί κλήθηκαν να υποστηρίξουν τόσο παιδαγωγικά όσο και ψυχολογικά τους μαθητές και τις οικογένειές τους.
- Στην ψηφιακή σχολική ζωή συνεχώς προέκυπταν δυσκολίες τις οποίες οι εκπαιδευτικοί προσπάθησαν να διαχειριστούν, παρότι οι συνθήκες της πραγματικής ζωής ήταν πρωτόγνωρα στρεσογόνες.

Συμβουλευτική (1/2)

8

- Ο όρος Συμβουλευτική χρησιμοποιείται σε πολλούς τομείς της ζωής: εκπαίδευση, ψυχική υγεία, εκκλησία, κρατικές υπηρεσίες απασχόλησης.

Οι ορισμοί διαφέρουν ανάλογα με την οπτική γωνία θεώρησης.

- Σύμφωνα τον ορισμό της Αμερικανικής Συμβουλευτικής Εταιρείας «συμβουλευτική» είναι η τέχνη να βοηθάς τους ανθρώπους.

- Προσωποκεντρική Θεώρηση:
Τελικός στόχος της συμβουλευτικής διαδικασίας είναι να καταστεί το ανθρώπινο ον αυτοδύναμο *πρόσωπο*.



Συμβουλευτική (2/2)



9

- Συχνά γίνονται παρανοήσεις, έτσι η συμβουλευτική δεν είναι:
 - Η στείρα παροχή πληροφοριών.
 - Η παροχή συμβουλών και συστάσεων.
 - Ο επηρεασμός των στάσεων και των πεποιθήσεων.
 - Η επίδραση στη συμπεριφορά με πειθαναγκασμό, πίεση ή απειλή.
- Η αποτελεσματικότητα της συμβουλευτικής εξαρτάται από την προληπτική της λειτουργία.

Συμβουλευτική στην Ελληνική Πραγματικότητα (1/2)

10

Σε περίοδο κρίσης, οι μαθητές έχουν μεγάλη ανάγκη τη σταθερή υποστήριξη. Αυτό σημαίνει ότι οι εκπαιδευτικοί επιχειρούν:

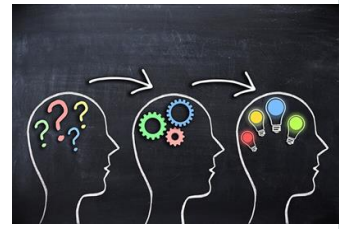
- να καλύψουν τις ανάγκες των μαθητών.
- να απορροφήσουν τα άγχη και τις αγωνίες των παιδιών.
- να αποτελέσουν υγιή πρότυπα.



Οι σύγχρονες συγκυρίες όμως κάνουν την άσκηση του παιδαγωγικού ρόλου μια δύσκολη υπόθεση:

- Οι εκπαιδευτικοί έχουν επηρεαστεί από την κρίση και καλούνται να ανταποκριθούν **σήμερα** στα νέα δεδομένα στηριζόμενοι στην ατομική πρωτοβουλία.
- Αντιμετωπίζουν καθημερινά πρακτικά προβλήματα. Συχνά, νιώθουν ανησυχία, θλίψη, αγανάκτηση, θυμό κ.ά.

Διεθνείς εφαρμογές Σχολικής Συμβουλευτικής (1/2)



12

Οι χώρες μέσου οικονομικού επιπέδου έχουν λιγότερο αναπτυγμένο σύστημα σχολικής συμβουλευτικής.



Οικονομικά αναπτυγμένες χώρες ακολουθούν μια ολιστική προσέγγιση. Ο λειτουργός σχολικής συμβουλευτικής στηρίζει τους μαθητές σε ζητήματα εκπαιδευτικής και επαγγελματικής ανάπτυξης αλλά και κοινωνικό-συναισθηματικά.



Ο ενδοσχολικός συμβουλευτικός σταθμός πλήρως στελεχωμένος αναλαμβάνει τη συστηματική υποστήριξη των μαθητών σε όλους τους τομείς προσωπικής και επαγγελματικής ανάπτυξης.

Διεθνείς εφαρμογές Σχολικής Συμβουλευτικής (2/2)

Τα διεθνή ερευνητικά δεδομένα επιδεικνύουν ότι η σχολική συμβουλευτική συνιστά:

- Αναπόσπαστο και απαραίτητο κομμάτι της σχολικής ζωής σε Ευρώπη και Αμερική.
- Μέριμνα για την προώθηση ίσων ευκαιριών πρόσβασης στην εκπαίδευση, την ψυχοσυναισθηματική στήριξη μαθητών που ανήκουν σε ευάλωτες κοινωνικά ομάδες.
- Παρέχει πληροφορίες για θέματα ακαδημαϊκών και επαγγελματικών αποφάσεων.

Η εδραίωση της σχολικής συμβουλευτικής σε όλες τις βαθμίδες εκπαίδευσης συνιστά βάση του θεσμού της δια βίου συμβουλευτικής.

Αποτελέσματα Συστηματικής Συμβουλευτικής Υποστήριξης

14

- Η συστηματική υποστήριξη των μαθητών εντός σχολείου τόσο για τη διαχείριση επαγγελματικών και ακαδημαϊκών επιλογών όσο και για την ανάπτυξη δεξιοτήτων οδηγεί σε:

Μείωση σχολικής διαρροής

Σταθερό - ασφαλές σχολικό περιβάλλον

Σταθερό επαγγελματικό περιβάλλον

Ο ρόλος του σχολείου υπό τις τρέχουσες συνθήκες κρίσης

15

- Το σχολείο συνιστά τον κυριότερο φορέα κοινωνικοποίησης των μαθητών, μετά την οικογένεια.
- Το βάρος από τις σύγχρονες κοινωνικές δυσκολίες, επωμίζονται οι εκπαιδευτικοί του εκάστοτε σχολικού πλαισίου, πολλές φορές ξεπερνά τις διδακτικές και παιδαγωγικές τους αρμοδιότητες.



Εκπαιδευτική Πολιτική και Πράξη (1/2)

16

Η αναγκαιότητα εφαρμογής ενός πλαισίου σχολικής συμβουλευτικής σημειώνεται διαχρονικά τόσο ερευνητικά όσο και νομοθετικά.

Σήμερα ωστόσο η σχολική συμβουλευτική δεν υφίσταται οργανωμένα εντός σχολικού πλαισίου.



Εκπαιδευτική Πολιτική και Πράξη (2/2)

17

Σύμβουλος Σχολικής Ζωής: Ο Σύμβουλος Σχολικής Ζωής συμβουλεύει, καθοδηγεί και ενημερώνει μαθητές, γονείς και κηδεμόνες σε θέματα παιδαγωγικής αντιμετώπισης ζητημάτων σε τομείς που απασχολούν τη σχολική μονάδα.

Επιλογή Συμβούλων Σχολικής Ζωής: Με απόφαση του Συντονιστή Εκπαιδευτικού Έργου, μετά από πρόταση του διευθυντή - συλλόγου διδασκόντων.

«Σύμβουλος Καθηγητής» (Α΄ Τάξη ΕΠΑΛ) στηρίζεται στην εθελοντική προσφορά των υπηρετούντων στη σχολική μονάδα. Ένας/μία εξ αυτών ορίζεται ως Συντονιστής/τρια.

Δεν υπάρχουν συγκεκριμένες προϋποθέσεις!

Η επιλογή γίνεται χωρίς αντικειμενικά κριτήρια!

Γραφείο Συμβουλευτικής και Προσανατολισμού;;;

Τα χαρακτηριστικά του λειτουργού Σχολικής Συμβουλευτικής (Μπρούζος, 2009)

18

Να είναι μέλος του διδακτικού προσωπικού, ώστε να αισθάνονται οι μαθητές και το προσωπικό οικεία.

Να έχει εξειδίκευση στη σχολική συμβουλευτική και να στηρίζει τόσο τους μαθητές όσο και την οικογένειά τους.

Λειτουργός σχολικής συμβουλευτικής

Να υποστηρίζει σε καίρια ζητήματα τους εκπαιδευτικούς του σχολείου, όποτε αυτό είναι απαραίτητο.

Να συνεργάζεται, όποτε κρίνεται αναγκαίο, με ειδικούς επιστήμονες για μια ολοκληρωμένη συμβουλευτική προσέγγιση στον χώρο του σχολείου.

Πλαίσιο Σχολικής Συμβουλευτικής

19



Φροντίδες Λειτουργού Σχολικής Συμβουλευτικής

20

- Ενημέρωση μαθητών σε θέματα εκπαιδευτικού και επαγγελματικού προσανατολισμού.
- Η κατανόηση των αλλαγών στη δομή της οικογένειας και η στοχευμένη ενίσχυση της αναπτυξιακής πορείας των μαθητών.
- Προετοιμασία των μαθητών να αποδεχτούν τον πολιτισμικά ποικίλο κόσμο.
- Συναισθηματική στήριξη των παιδιών στον ταχέως μεταβαλλόμενο κόσμο.
- Οι εξαρτήσεις, μπορούν να περιοριστούν μέσω της σχολικής συμβουλευτικής.

Συμπεράσματα

21

- Η κρίση και τα επακόλουθά της είναι μια πραγματικότητα, η οποία επηρεάζει την σχολική ζωή σε τομείς όπως η προσωπική ανάπτυξη, οι διαπροσωπικές σχέσεις και οι εκπαιδευτικές και επαγγελματικές επιλογές των νέων.
- Αναγκαία η συστηματική συμβουλευτική παρέμβαση εντός σχολικού πλαισίου. Γενικότερη επιδίωξη, είναι η ενίσχυση της κριτικής σκέψης των μαθητών με στόχο την αυτοδύναμη αντίληψη της πραγματικότητας και ανάληψη δράσης όταν και όπου απαιτείται.

Ευελπιστώντας να ακολουθηθούν οι επιτυχημένες πρακτικές άλλων χωρών, ελπίζουμε η σχολική συμβουλευτική να εφαρμοστεί και να ευοδωθεί στην ελληνική εκπαίδευση.



Ευχαριστούμε για την προσοχή σας!

22

